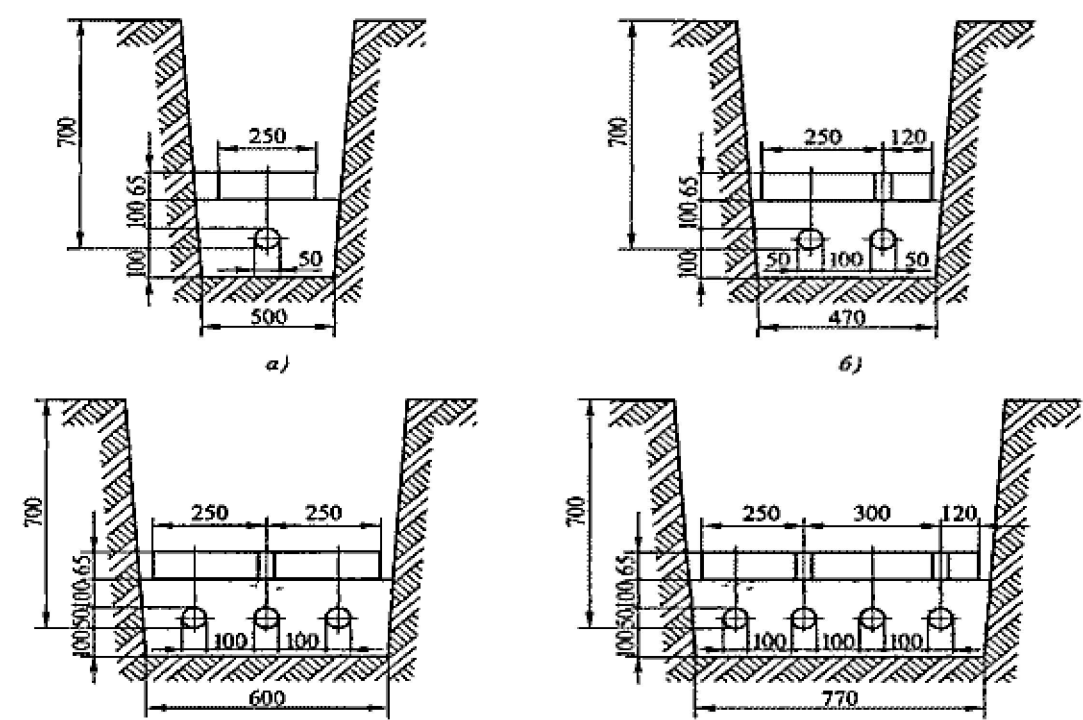
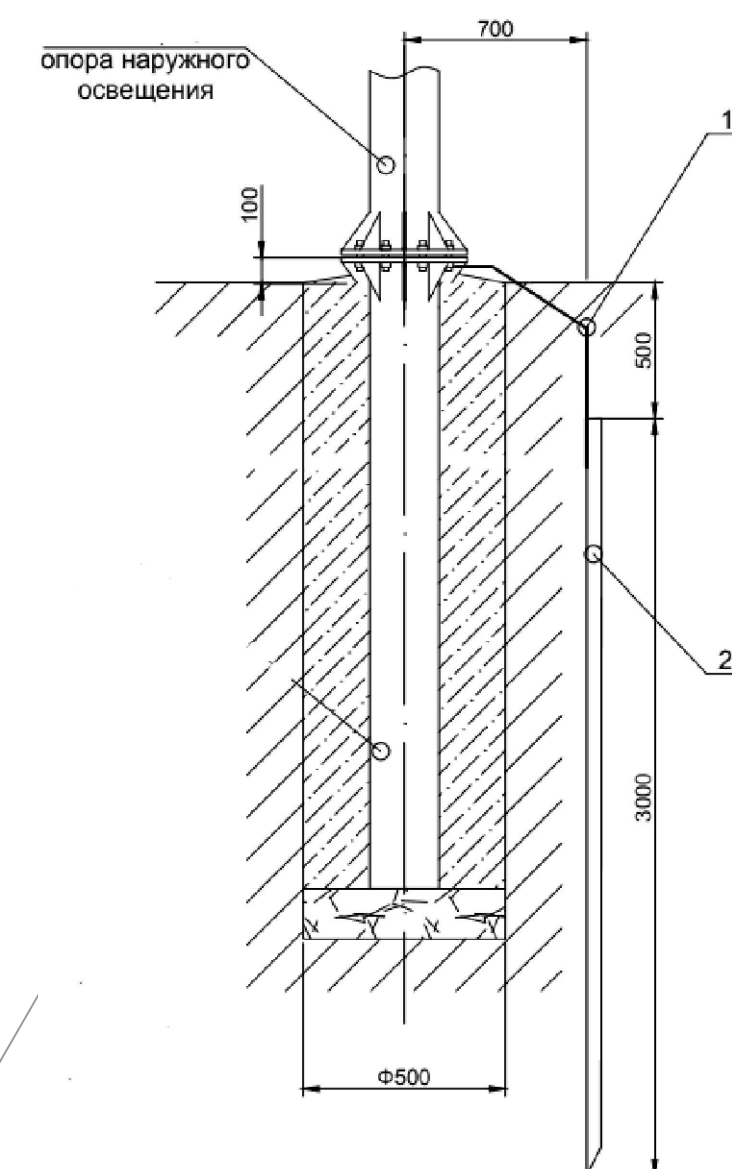
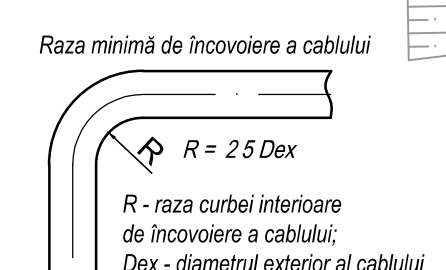
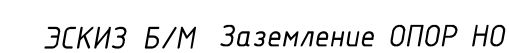


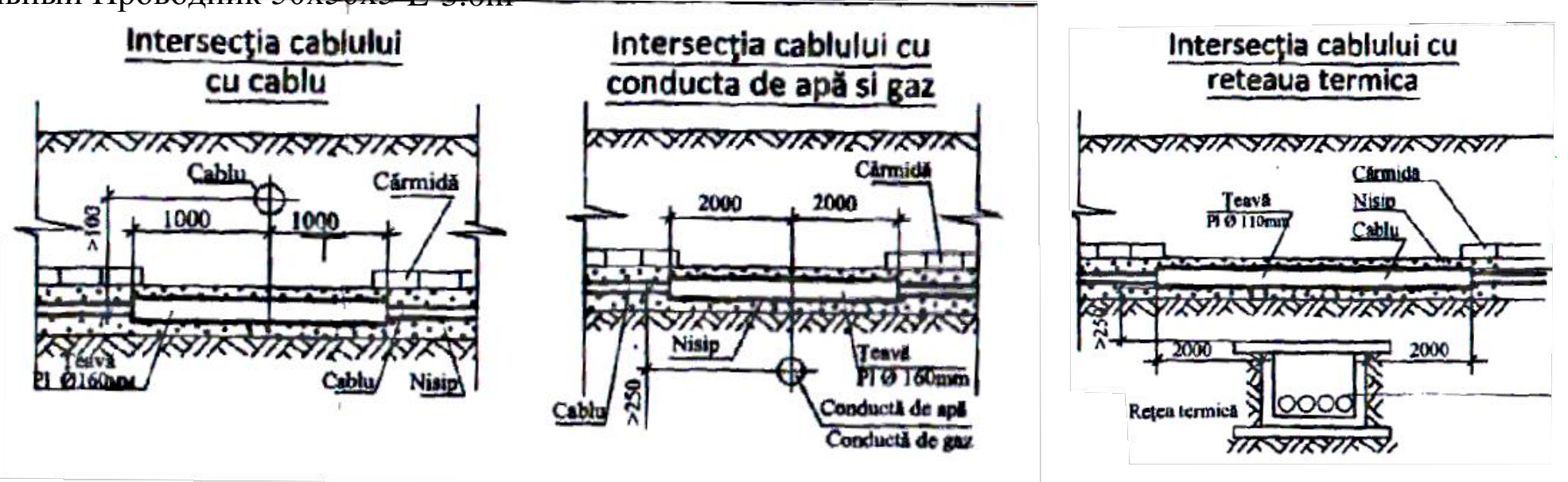
**ATENȚIE**  
**EXECUTANTUL DE LUCRĂRII**  
*Pînă la începerea lucrărilor*  
*solicitați prezența reprezentantului*  
**POLITIA RIUTERA**

Кабельный журнал

**Ситуационный план, масштаб 1: 25 000**

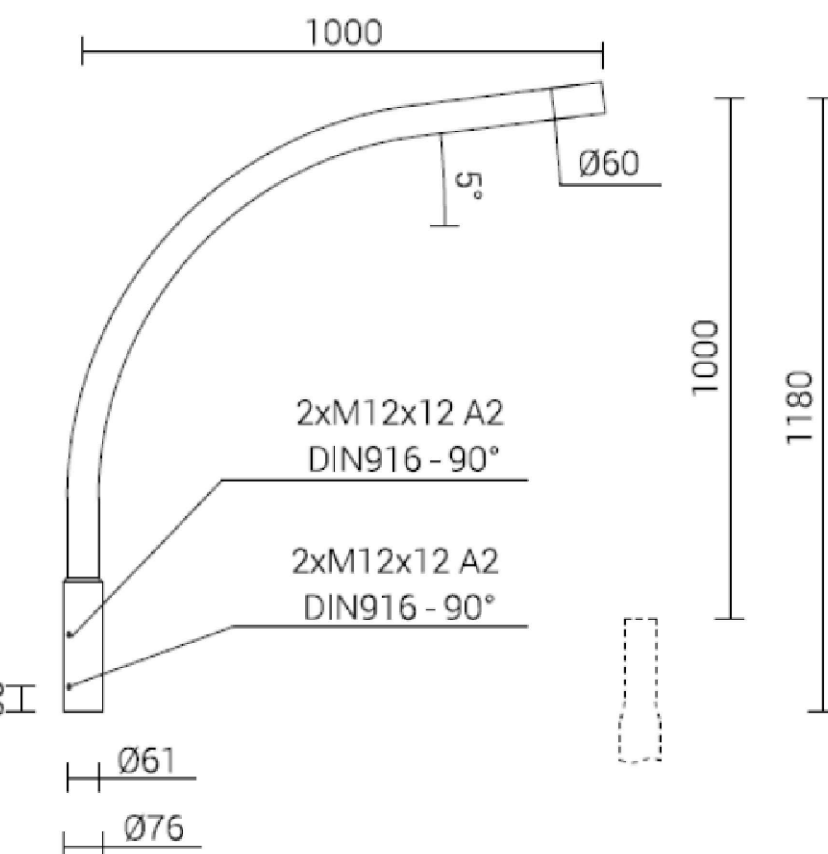
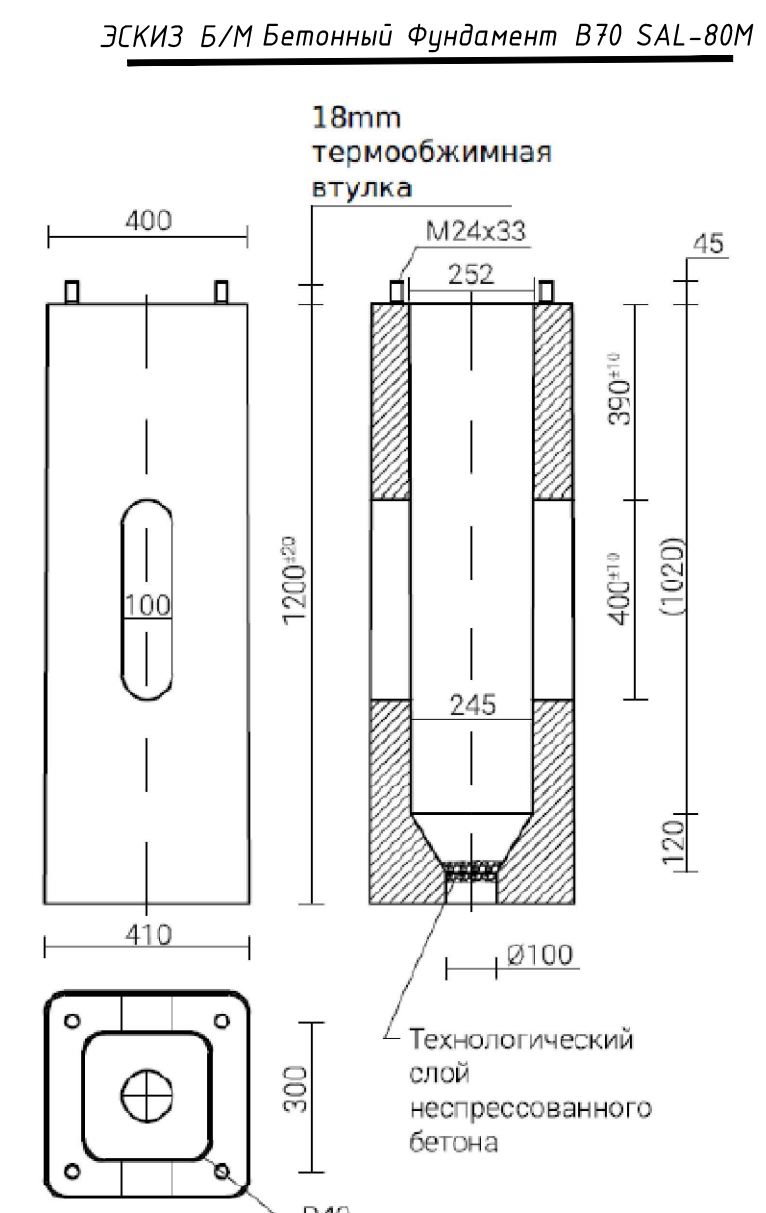


- 1.Сталь круглая D-18mm
- 2.Вертикальный Проводник 50x50x5 L-3.0m



### Примечание

- | ТРЕБОВАНИЯ   |  |
|--|--|
| 1. Кабельные линии должны выполняться в соответствии с проектом, в процессе монтажа и эксплуатации было исключено возникновение в них опасных механических напряжений и повреждений, для чего:   |  |
| 2. Кабели должны быть уложены в записом по длине, достаточным для компенсации возможных смещений почвы и температурных деформаций самих кабелей и конструкций, по которым они проложены; укладывать запас кабеля в виде колец (витков) запрещается;  |  |
| 3. Кабели, проложенные горизонтально по конструкциям и стенам, перекрываемым и т.п., должны быть жестко закреплены в конечных точках, непосредственно у концевых заделок, с обеих сторон изгибов и у соединительных и стопорных муфт;  |  |
| 4. Кабели, проложенные вертикально по конструкциям и стенам, должны быть закреплены так, чтобы была предотвращена деформация оболочек и не нарушалась соединения жил в муфтах под действием собственного веса кабелей;   |  |
| 5. Конструкции, на которые укладываются небропированные кабели, должны быть выполнены таким образом, чтобы была исключена возможность механического повреждения оболочек кабелей; в местах жесткого крепления оболочек этих кабелей должны быть предохранены от механических повреждений и коррозии при помощи эластичных прокладок; |  |
| 6. При прокладке кабелей рядом с другими кабелями, находящимися в эксплуатации, должны быть приняты меры для предотвращения повреждения последних;   |  |
| 7. Согласования с заинтересованными Организационными Выполняет Заказчик.   |  |



**COORDONAT  
ARHITECT - ȘEF  
al mun. BĂLȚI**

Ivan Macovschi

« 07 » 09 20

Сертификат серии 2017P № 1648 от 22.06.2017									
						44/2020(M)-IEE			
<b>Reconstructia si Modernizarea Iluminatului stradal strada Konev mun.Balti</b>							Стадия	Лист	Листов
							РП	6	
Электрические сети напряжением 0,38 кВ							S.R.L "ENERGIE PROJECT EXPERT"		
План трассы. М1: 50 0									
Глав. Спец.		Ивашин							